



Modelo Model	LSL0330CR	LSL0630CR	LSL0330CRE	LSL0630CRE
Sensor Sensor	Crepuscular		Crepuscular	
Tensión entrada Input voltage	230V	230V	230V	230V
Frecuencia Frequency	50Hz	50Hz	50Hz	50Hz
Flujo lumínico Lumen	650Lm	1200Lm	650Lm	1200Lm
Potencia emergencia Emergency power	-	-	3W	3W
Duración de la batería Battery life	-	-	2h	2h
Potencia Power	6W	13W	6W	13W
Temperatura de color Color temperature	4000K □	4000K □	4000K □	4000K □
Dimensiones Size	375x50x50mm	605x50x50mm	375x50x50mm	605x50x50mm
Material base Base material	Aluminio / Aluminum			
Material difusor Diffuser material	Plástico translúcido / Translucent plastic			
Material tapa Cover material	Plástico plata / Silver plastic			
Ángulo Angle	120°	120°	120°	120°
IP	40	40	40	40

APLIQUE LED AVANZADO CON SENSOR CREPUSCULAR

SEGURIDAD Y AHORRO.

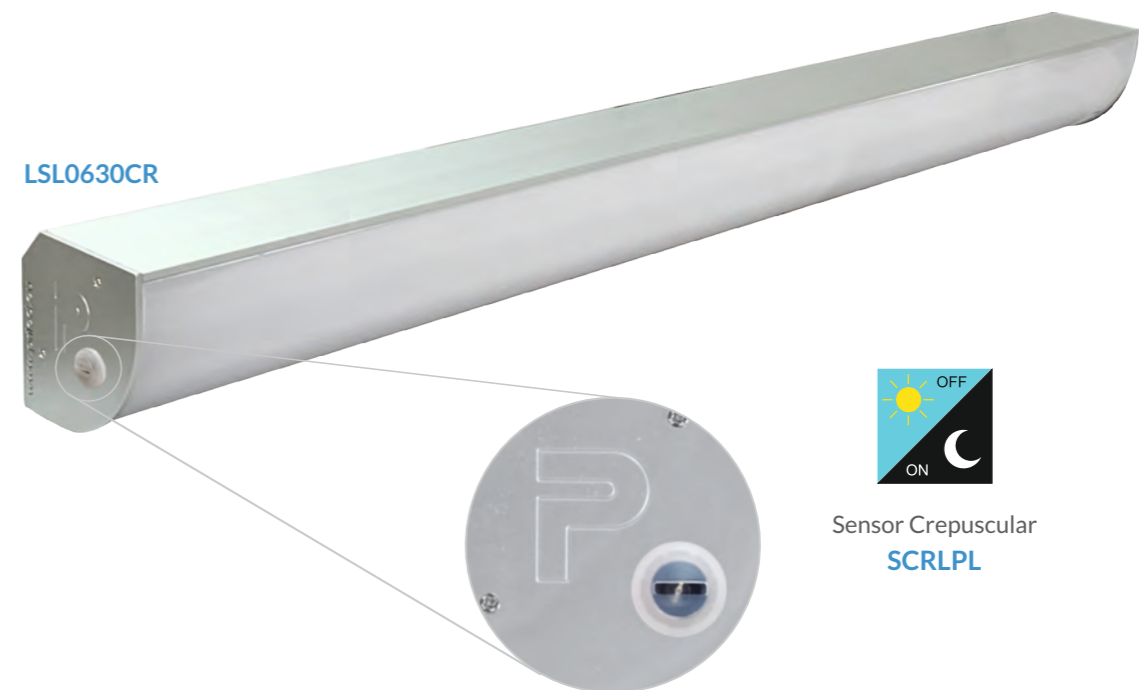
La versión CR de la gama LSL incorpora un sensor crepuscular de lux exterior. Este sensor crepuscular permite a la luminaria verificar el nivel de luminosidad y solo permanecer encendida cuando oscurece, apagándose de nuevo al recibir luz suficiente. Una magnífica opción para escaleras, luces de baliza en oficinas, naves industriales o viviendas.

SAFETY AND SAVINGS.

The CR version of the LSL range incorporates an exterior lux twilight sensor. This twilight sensor allows the luminaire to check the brightness level and only stay on when it gets dark, turning off again when it receives enough light. A great option for stairs, beacon lights in offices, industrial buildings or homes.



LSL0630CR



Sensor Crepuscular
SCRLPL



Videos demostrativos:
www.pritec.com/videos

